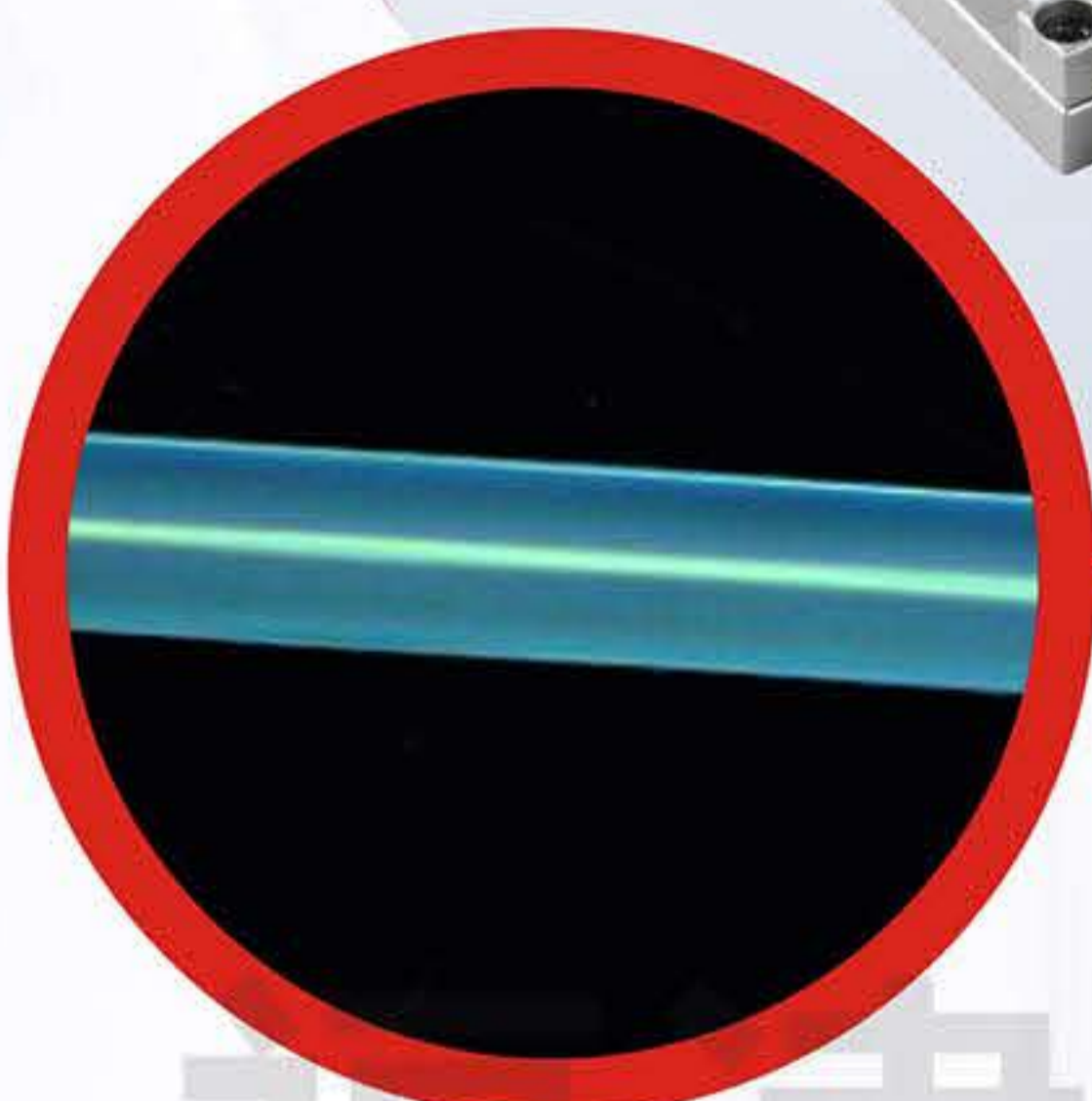


## 光纤柱面透镜

### 产品介绍

光纤柱面透镜，也叫FAC快轴准直透镜，一般采用直径63um的石英棒或其他芯径光纤进行侧面镀膜，对激光快轴发散角进行准直，提高光功率耦合效率。FAC快轴准直透镜镀膜难度大，一般需把多根一定长度的石英棒/光纤平行固定在夹具上，装载到镀膜机进行正反面两次镀膜，镀膜后再分割成小段以供单个产品使用。



### 产品特点

#### 优质膜层

高质量精密光学镀膜，膜层牢固致密，满足透射率要求。

#### 严格目检标准

高度洁净的光纤柱面，无有机物残留。

#### 高损伤阈值

低热吸收率，高激光损坏阈值 (>200MW/cm<sup>2</sup>, 美国第三方认证)。

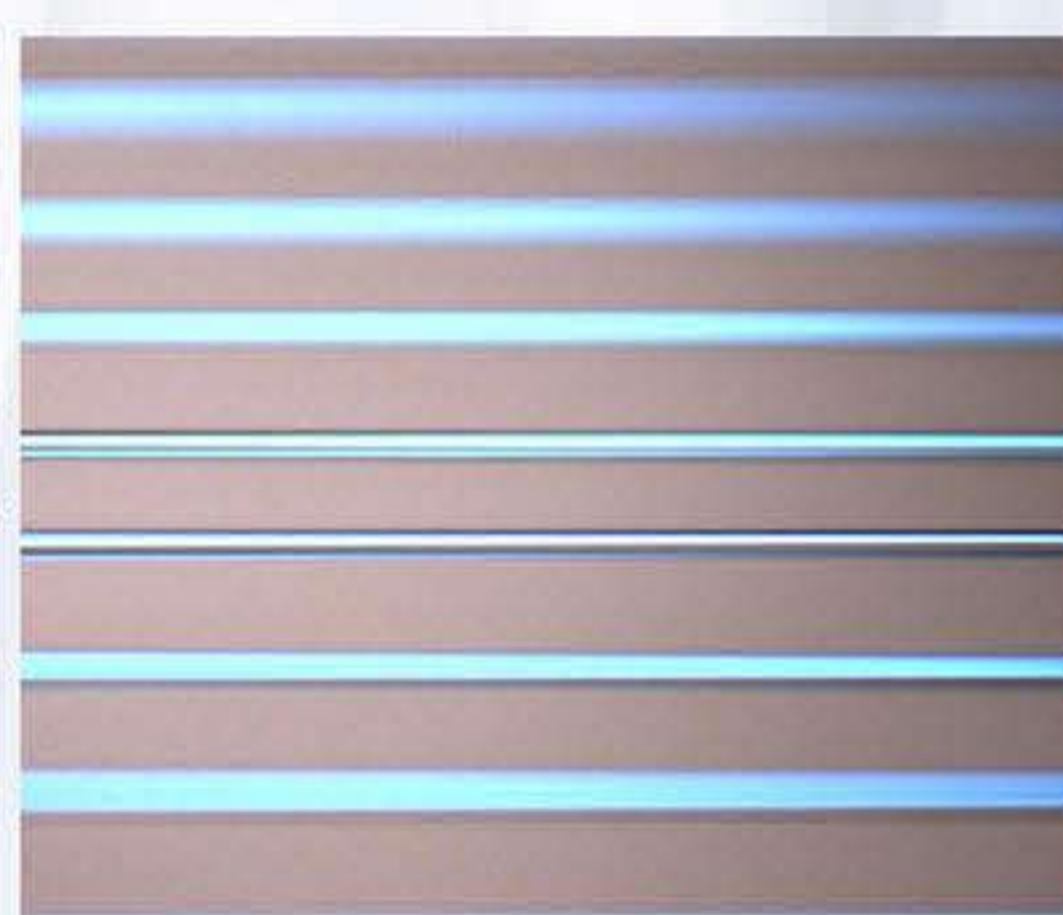
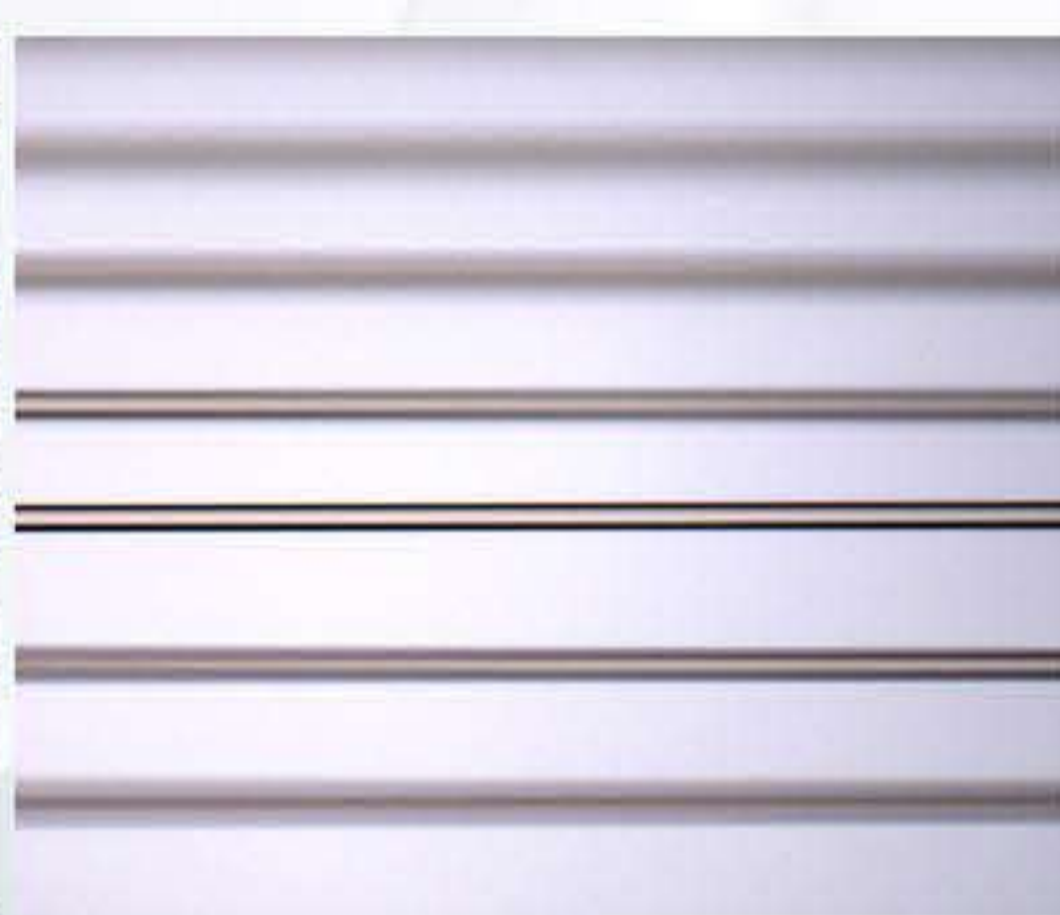
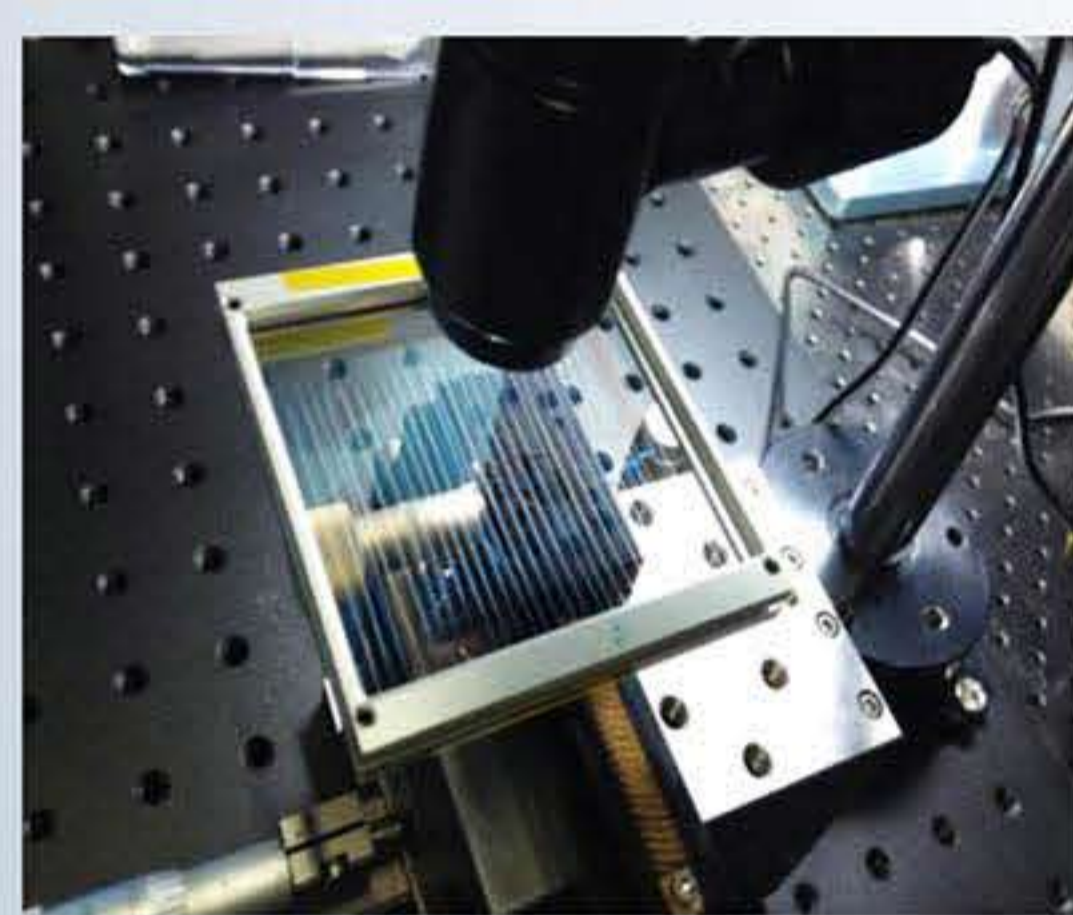
#### 耦合效率高

与普通透镜相比装配紧凑，有效减小泵浦源激光器封装尺寸。

#### 优化工艺流程

独特夹具设计，产量大，成本低。

### 产品图片

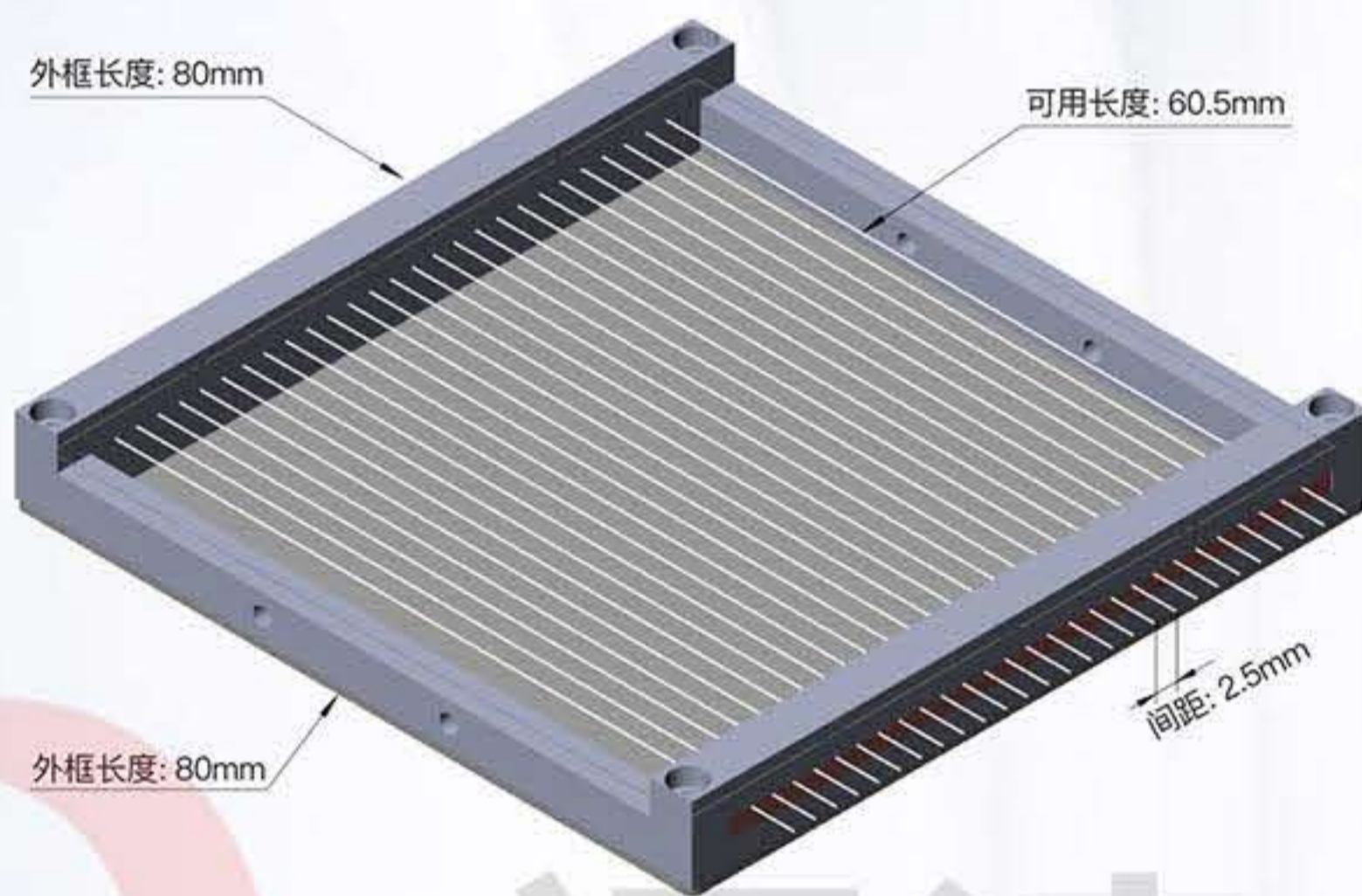


电话：+86-755-8416 6678 传真：+86-755-8456 0576  
 邮箱：Contact@photonstream.com  
 网址：www.photonstream.com ; www.photonstream.cn  
 地址：深圳市龙岗区坪地教育北路88号2栋5楼

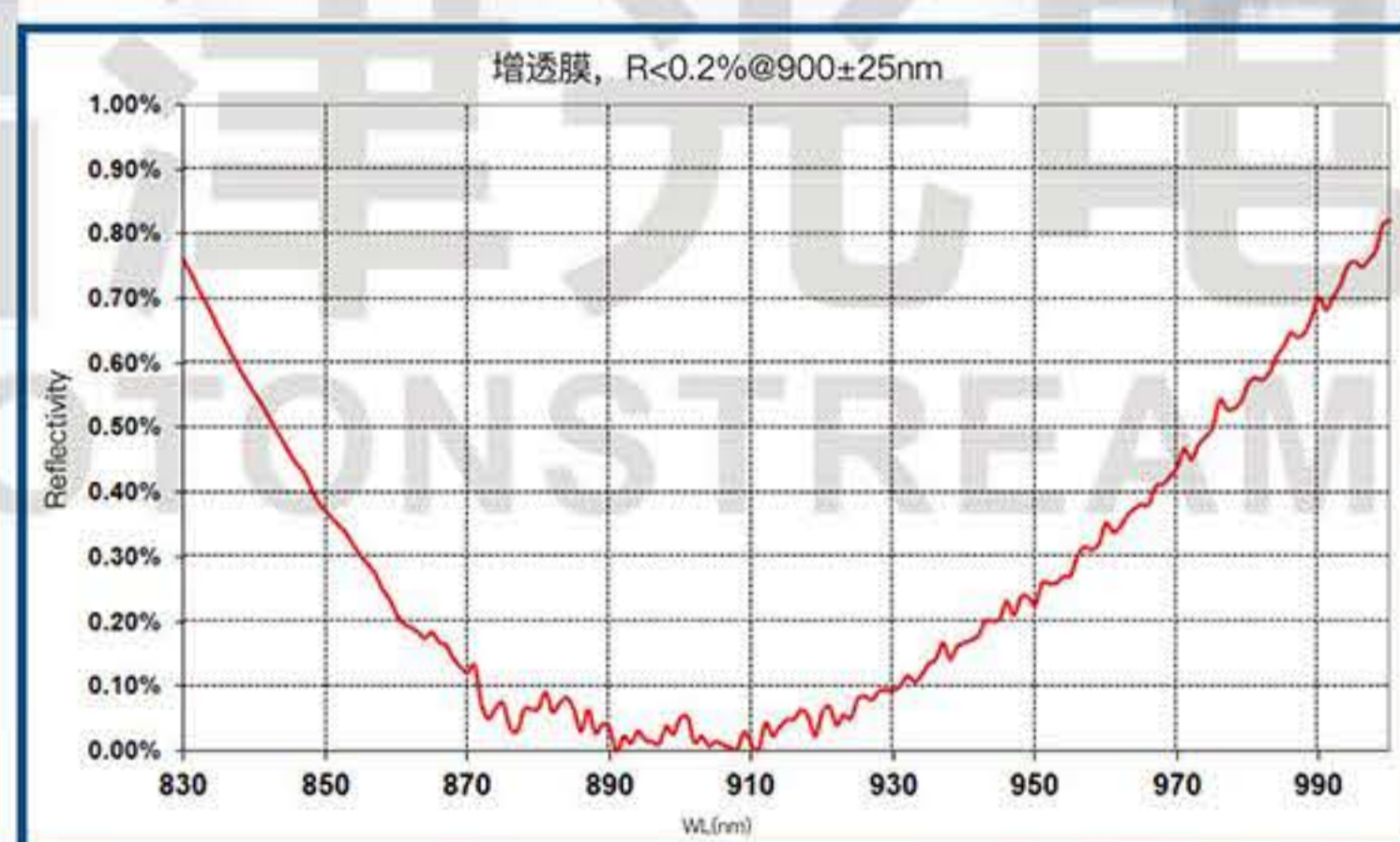
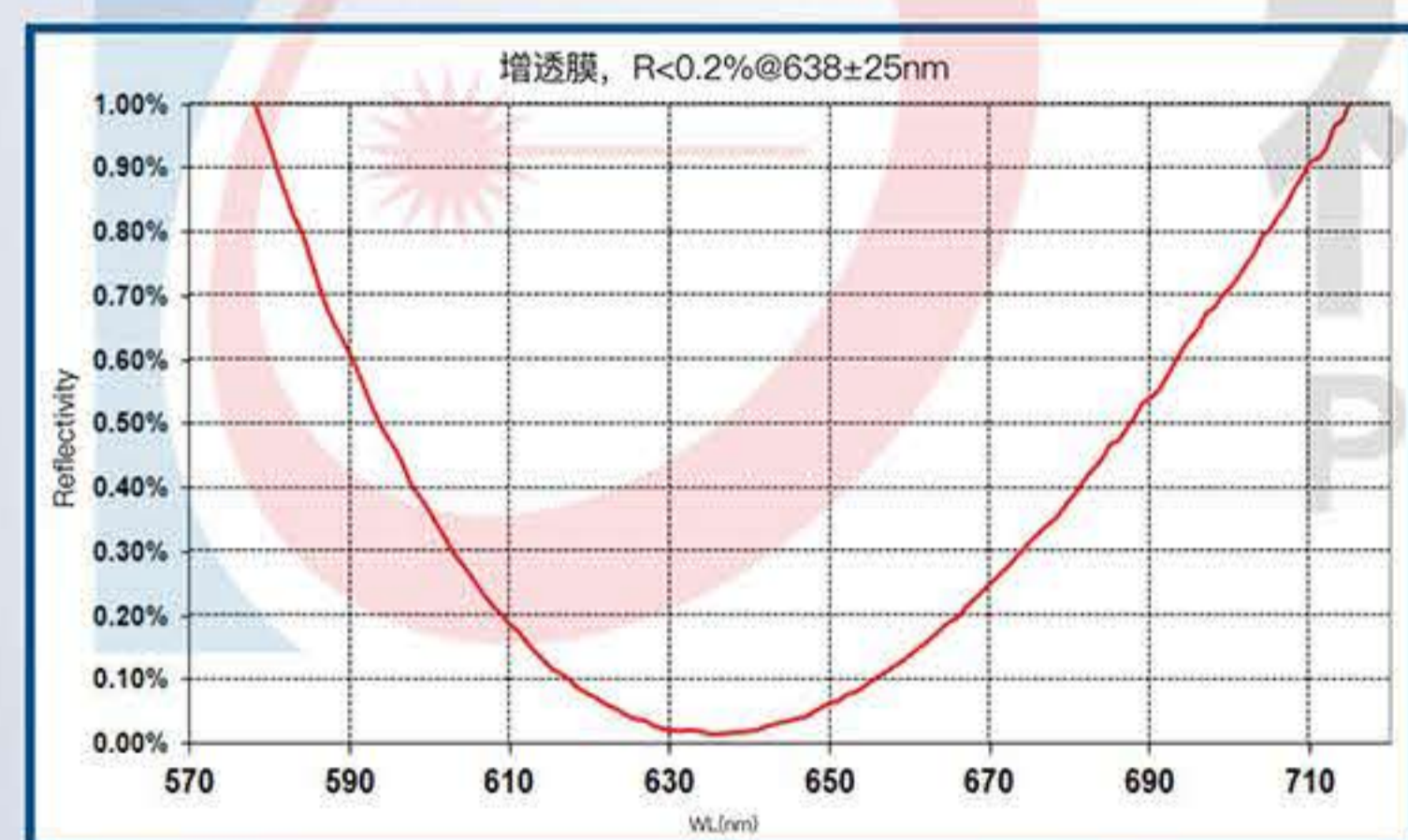
### 主要参数

光纤型号	Φ63um高纯度无包层石英棒； MM-S200/220-22A光纤；或客户指定
透镜数量	25-27根/夹
透镜有效长度	60.5mm/根，客户可按需求裁成7-8mm小节使用
镀膜方式	光纤柱面正反两面镀增透膜
镀膜参数	R<0.2%@CW±25nm, CW=638/915/945nm 可按客户需求设计产品镀膜指标

### 产品图示



### 镀膜曲线示例



### 应用领域

- ◆ 光纤激光器耦合
- ◆ 无人驾驶光纤传感器

